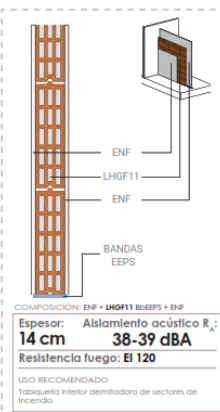
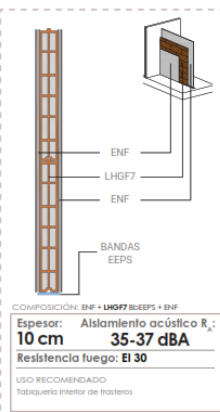
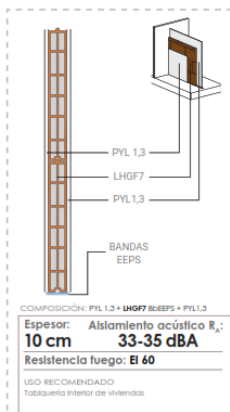
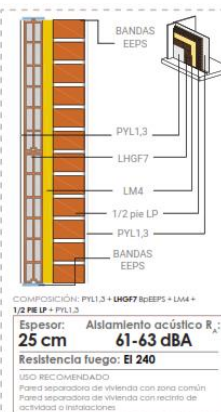
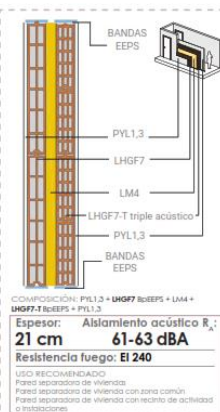
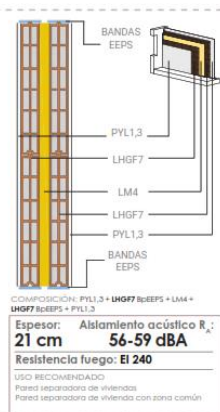




TABIQUES



PAREDES SEPARADORAS DE DOS HOJAS

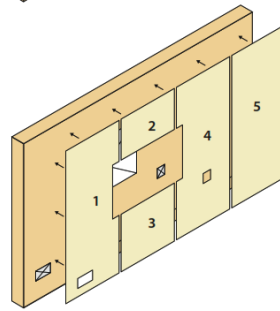


Obras realizadas por **Tabiques y Cubiertas Toledo, S.L.**
Gran Formato “Cerapas®” de **Cerámica Pastrana, S.A.**

- Hospital General de Toledo // **UTE Ferrovial – Acciona** // Año 2010 - 2011
- 38 chalés adosados en el Cañaveral // **Construcciones Ruesma** // Año 2019
- 27 viviendas unifamiliares en Guadalajara // **Hocensa** // Año 2020
- 334 viviendas en Nuevos Ministerios (Madrid) // **Grupo ACR** // Año 2020
- 12 viviendas en c/ Miguel Aracil (Madrid) // **Peache** // Año 2020 - 2021

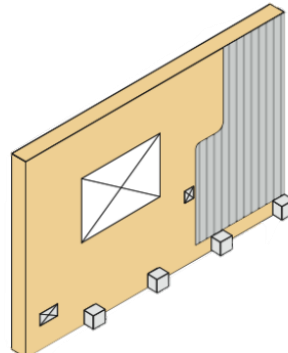
1. Replanteo y despiece.

En primer lugar, se replantean todos los huecos y elementos sobresalientes correspondientes tanto a precercos como a cajas de mecanismos, etc. Una vez realizados los cajeados, se colocarán las placas sin pasta sobre la superficie a revestir con el fin de comprobar la buena ejecución de estos.



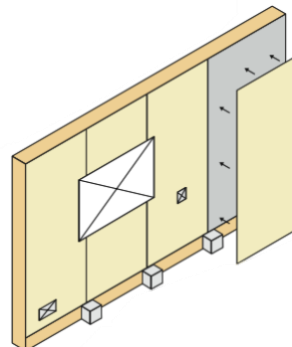
2. Aplicación de la pasta de agarre.

A continuación se procederá al recubrimiento de toda la superficie con la pasta de montaje, asegurándonos de conseguir una capa continua y de espesor constante. Para ello, se aplicará la pasta uniformemente en la pared y se extenderá la pasta empleando una llana dentada.



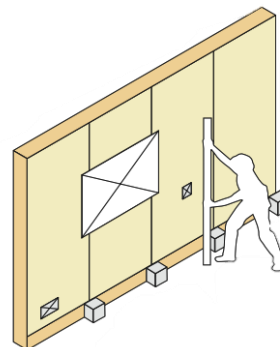
3. Colocación de las placas.

Se colocarán las placas a tope contra el forjado superior (o la banda elástica) separándolas del suelo mediante soporte nivelado. Las placas se adhieren a la fábrica, apoyándose en los mencionados soportes.



4. Ajuste de las piezas.

Una vez adheridas las placas a la fábrica, se ajustará su planeidad mediante una regla de pañear.



5. Tratamiento de juntas

Se realizará el tratamiento de las juntas colocando una cinta de papel y aplicando pasta de juntas. El tratamiento de juntas se realizará siguiendo las recomendaciones del fabricante de placa de yeso laminado, en función de la terminación que se quiera conseguir.

